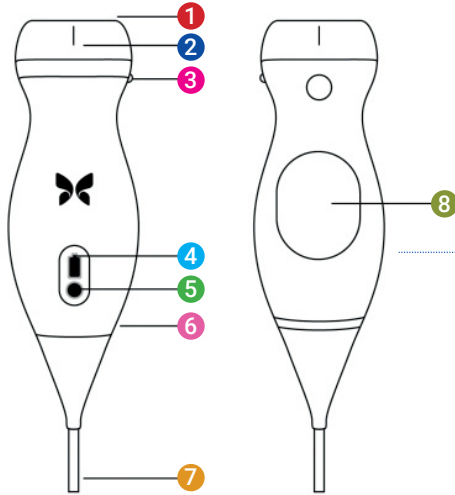




Fiche d'utilisation échographe Butterfly

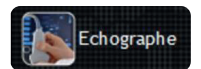
Présentation



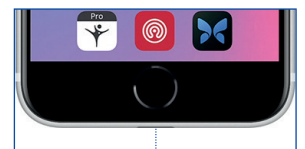
- 1 - Lentille
- 2 - Marque de ligne médiane
- 3 - Marque d'orientation
- 4 - Voyants de la batterie
- 5 - Bouton d'alimentation de charge USB
- 6 - Interface sonde/câble
- 7 - Câble de l'appareil mobile
- 8 - Chargeur

Conduite de l'examen

1. Dans l'application **Telemedica** sur votre solution choisir le profil échographe.



2. Déverrouiller l'appareil en appuyant sur le bouton central et entrer le code 000000.



3. Lancer le mode AirPlay à partir des réglages accessibles via un **glissement vers le haut**, puis sélectionner « **Recopie de l'écran** » et cliquer sur le nom de la solution.

4. Revenir au menu principal en appuyant sur le bouton central.



Fiche d'utilisation échographe Butterfly

5. Brancher l'échographe au port de l'appareil et lancer l'application Butterfly.



5

6. Une fois sur l'interface de l'application, appuyer sur le bouton bleu avec une sonde.



7. Sélectionnez le type d'examen sur le bouton pré-réglage.



Et aussi le mode (Doppler...) sur le bouton actions

8. Appliquer du gel sur la sonde et commencer l'examen.

9. Vous avez la possibilité pendant l'examen de balayer l'écran horizontalement pour régler le **gain** et verticalement pour régler la **profondeur**.

9

	Préréglages	Type d'examen	➔	
		Gel de l'image		
		Capture Vidéo		
	Actions	Choix des options d'imagerie en fonction de l'examen	➔	

Entretien et rangement

Entretien et nettoyage :

Après chaque utilisation, nettoyer la sonde avec une lingette désinfectante adaptée.
Sécher la sonde avec un chiffon doux propre.

Rangement de la sonde :

Déposer la sonde sur son socle de recharge sans-fil et vérifier que les voyants de la batterie s'allument.