

Fiche d'utilisation ECG PARSYS

Présentation



Voir la vidéo : utilisation de l'ECG PARSYS

- 1 - Chargeur du module ECG
- 2 - Vaporisateur d'eau
- 3 - Câbles de branchements électrodes
- 4 - ECG
- 5 - Socle de chargement
- 6 - Pincés électrodes ECG

Conduite de l'examen

1. Dans l'application **Telemedica** sur votre solution choisir le profil ECG.



2. L'application Télécordialys se lance, un menu apparait, sélectionner « Démarrer Télécordia ».



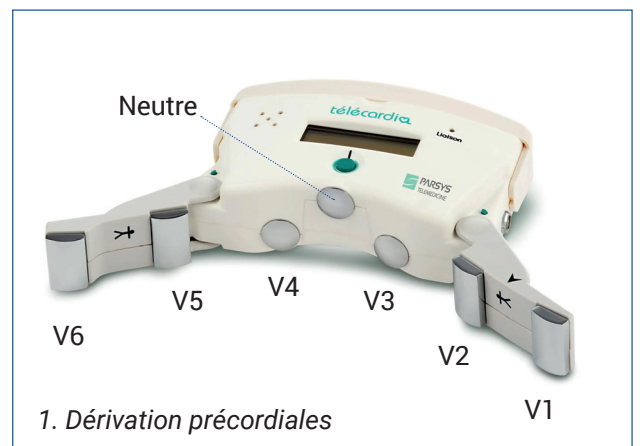
3. Réduire la barre latérale puis appuyer sur le logo



4. Manipulation sur le patient :

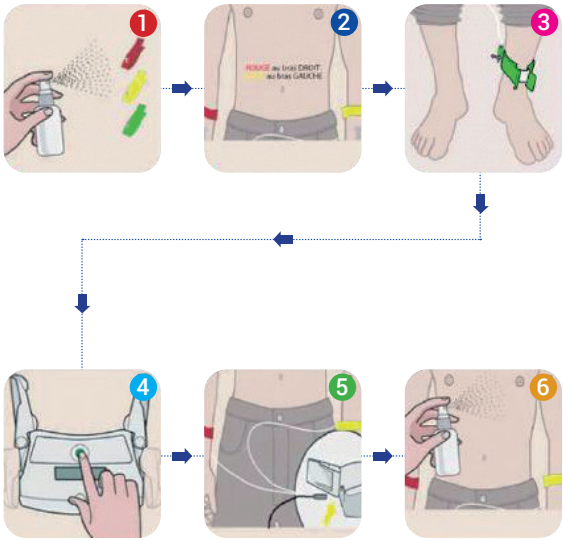
Appuyer sur le bouton central du dispositif, sans le maintenir, pour déplier les bras de l'ECG ^a

Humidifier les électrodes, effectuer leur branchement, et les placer sur le patient en suivant la procédure page suivante.



Fiche d'utilisation ECG PARSYS

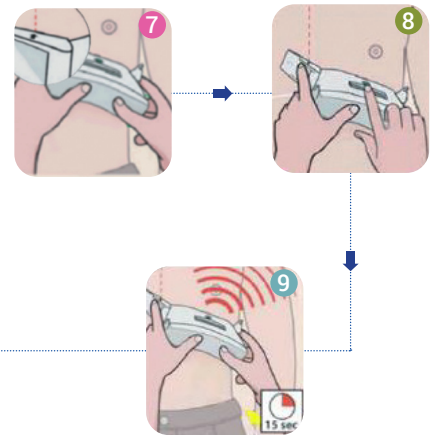
Branchement électrodes





- 1 Connecter les câbles de l'ECG aux pinces en respectant les couleurs. Humidifiez les pinces.
- 2 Positionner les pinces aux avant-bras du patient en respectant le code couleur : ■ Rouge bras DROIT ■ Jaune bras GAUCHE
- 3 Positionner la pince ■ verte au milieu du mollet de la jambe GAUCHE du patient.
- 4 Appuyer brièvement sur le bouton ■ VERT pour ouvrir les bras de l'ECG
- ⚠ **NE FORCER JAMAIS** Pour ouvrir les bras
- 5 Relier le cordon des pinces à l'ECG dans l'encoche située sur le côté GAUCHE du boîtier.
- ⚠ Sans forcer, témoin ■ ROUGE de la prise cordon vers le HAUT.
- 6 Humidifiez légèrement le thorax du patient.

Positionnement de l'ECG

- 7 Positionner l'ECG sur le thorax du patient comme indiqué. Plaquer le boîtier sur le thorax du patient et les bras de l'ECG au contact de la peau.
- ⚠ La FLECHE NOIRE du bras au milieu du sternum.
- 8 Appuyer sur le bouton VERT tout en exerçant une légère pression afin de maintenir ce contact avec la peau.
- ⚠ Une fois la saisie lancée, rester le plus immobile et calme possible
- 9 Patienter pendant 15 secondes jusqu'au signal sonore indiquant la transmission du tracé à l'application.



5. Une fois le tracé affiché, cliquer sur « partager » et « export JPG » pour le transmettre au médecin :

  Partager Retour

 Export JPG

Entretien et rangement

Entretien et nettoyage :

Après chaque utilisation, désinfecter les électrodes et le boîtier en plastique avec une lingette.

Rangement de l'ECG :

Brancher la base fournie sur secteur grâce au cordon d'alimentation, et allumer cette dernière grâce au bouton sur sa tranche.

Poser l'ECG sur la base : **rouge = en charge** - **vert = chargé** - éteint = dispositif mal branché ou base mal branchée ou éteinte.