

## Fiche d'utilisation routeur 4G Huawei

### Présentation

Voyants lumineux suivant l'état de la batterie [1] (faible rouge, en charge clignotement vert, ou vert suffisante) et la qualité du signal [2] (inexistant rouges, faible orange, excellent vert)



- 1 - Voyant état batterie
- 2 - Voyant intensité du signal Wi-Fi
- 3 - Port micro USB

#### Caractéristiques :

Batterie rechargeable de 1 500mAh

Autonomie longue durée 6h en marche, 350h en veille

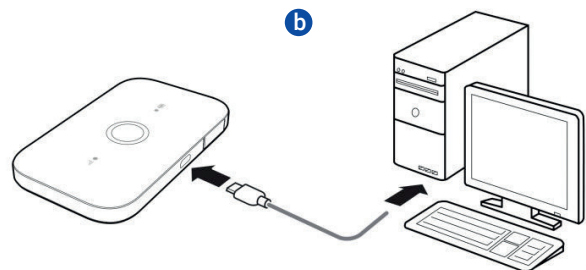
4G LTE jusqu'à 150 Mbps(DL)/ 50Mbps(UL)

Interface SIM.

### Utilisation

#### a - Connexion à l'aide du routeur

- S'assurer de la présence d'une carte SIM dans le routeur
- Maintenir le bouton d'alimentation appuyé pour allumer l'équipement
- S'assurer que le dispositif de téléconsultation se connecte automatiquement au réseau wifi du routeur
- Dans le cas contraire, soulever la protection arrière à l'aide de l'encoche présente dans le coin inférieur droit de l'équipement afin d'y trouver le nom ainsi que la clé (mot de passe) du réseau pour vous connecter.



#### b - Chargement

Connecter l'adaptateur original au port micro USB de routeur vers un port USB

Si besoin contactez une de nos HOTLINES disponibles ou contactez le 03 83 17 57 00