

Fiche d'utilisation échographe Telemed LimStar

Présentation



Figure 1 : Boîtier échographe

Figure 2 : Sonde linéaire

Figure 3 : Sonde convexe

Conduite de l'examen

1. Connecter la sonde linéaire ou convexe au boîtier en fonction de l'examen que le médecin souhaite réaliser. Actionner le levier vers le bas pour débrancher ou brancher une sonde (voir figure 4) puis vers le haut pour la verrouiller (voir figure 5). Respecter le sens de branchement.

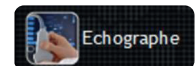


Figure 4

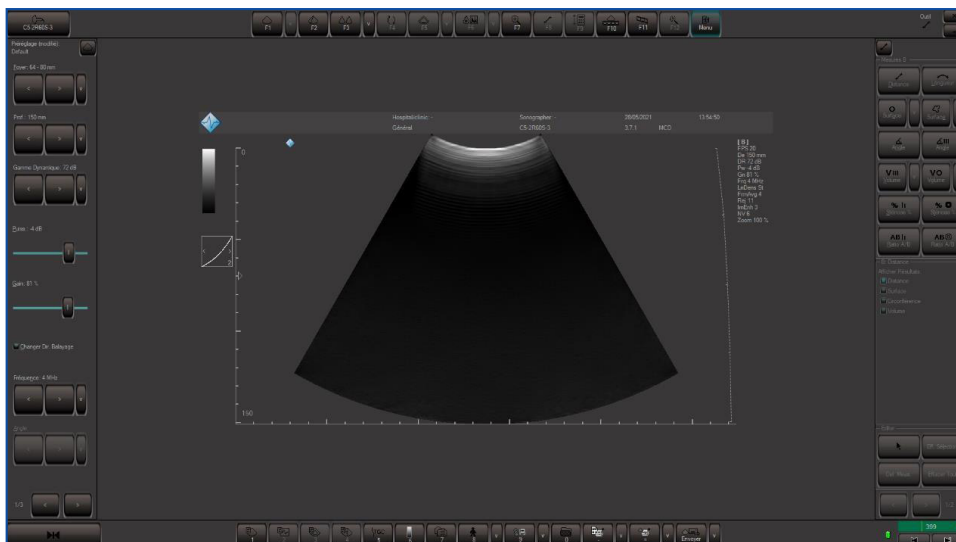


Figure 5

2. Dans l'application **Telemedica** sur votre solution choisir le profil échographe.



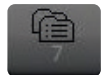
3. Appliquer du gel sur la sonde et patienter jusqu'à l'affichage de son image.



Fiche d'utilisation échographe Telemed LimStar

	1. Mode B "temps réel"		2. Menu principal du logiciel
	3. Ligne M « mouvement »		4. Permet de figer une échographie
	5. Mode B + M (lorsque Ligne M actif)		6. Ouvre les commandes corrections TGC (temps, gain, compensation)
	7. Mode flux multiple (2 ou 4)		8. Ouvre les commandes palette (profondeur, luminosité, contraste)
	9. Mode M « mouvement » (lorsque Ligne M actif)		10. Ouvre le panneau des préréglages
	11. Mode Doppler (lorsque Mode B actif)		12. Enregistrement de l'échographie
	13. Mode B+ PW (lorsque Mode B actif)		14. Ouvrir un fichier échographie

4. Déplacer doucement la sonde sur la zone que le médecin souhaite explorer. Il est possible d'utiliser des préréglages en fonction de la zone explorée en cliquant sur l'icône située en haut à gauche de l'écran.



Entretien et rangement

Ces instructions générales de nettoyage sont recommandées pour la catégorie de sondes qui n'entrent pas en contact avec les muqueuses, le sang, les tissus compromis et qui ne sont pas utilisés dans les champs stériles.

Entretien et nettoyage :

Il est important de nettoyer la sonde et le câble selon les procédures suivantes :

1. Essuyer le gel de transmission d'ultrasons après chaque examen,
2. Essuyer la sonde et le câble avec un chiffon doux sec ou humide,
3. Essuyer la sonde avec une solution désinfectante,
4. Il est également possible d'essuyer le câble avec un désinfectant de bas niveau.

Rangement :

Déposer la sonde dans le socle prévu pour son rangement.

Si besoin contactez une de nos **HOTLINES** disponibles ou contactez le 03 83 17 57 00